

MONTHLY MEMBERSHIP PROGRESS REPORT

District 102 E

Results as of: 10/31/2024

GMT:

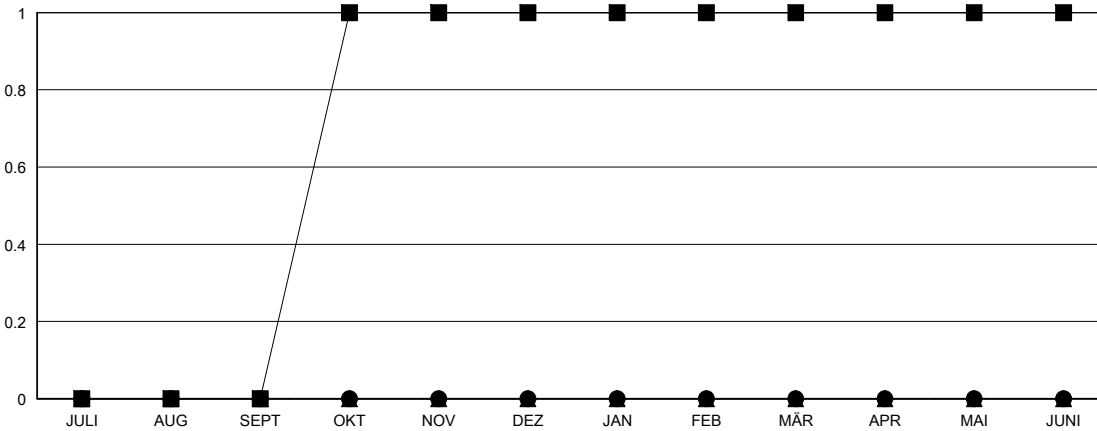
STANDORT SWITZERLAND

GMT KONST. GEB.:

| Clubs | | | |
|--------------------------|-----------------|------------|------------------|
| ERGEBNISSE FÜR 2024-2025 | | | |
| QUARTAL | ZIEL NEUE CLUBS | NEUE CLUBS | AUFGELOSTE CLUBS |
| JULI/AUG/SEPT | 0 | 0 | 0 |
| OKT/NOV/DEZ | 1 | 0 | 0 |
| JAN/FEB/MÄR | 0 | 0 | 0 |
| APR/MAI/JUNI | 0 | 0 | 0 |

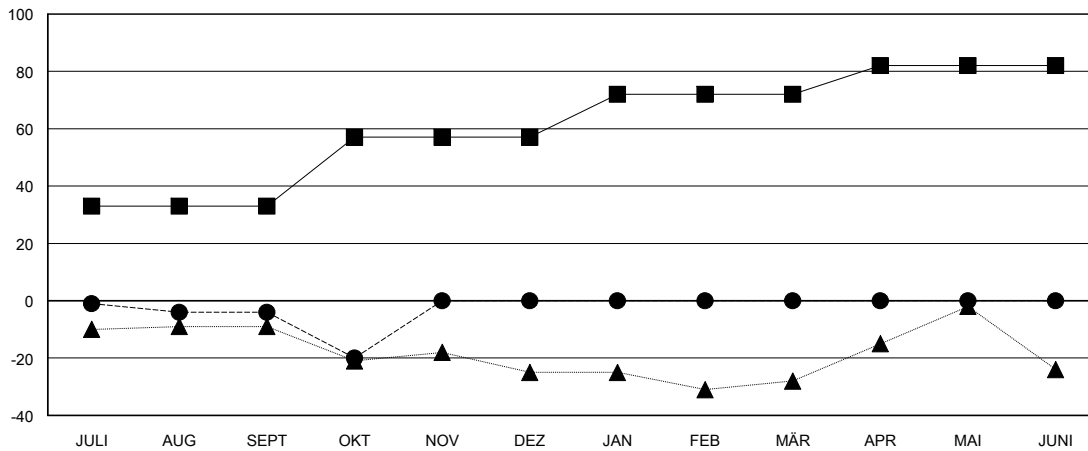
| Pro Mitglied | | | |
|--------------------------|--|---|---|
| ERGEBNISSE FÜR 2024-2025 | | | |
| QUARTAL | ZIEL FÜR DAS NETTO-MITGLIEDERSCHAFTSWACHSTUM | TATSÄCHLICHES MITGLIEDERSCHAFTSWACHSTUM | AKTUELLE ANZAHL ABGEMELDETER MITGLIEDER (einschließlich Transfermitglieder) |
| JULI/AUG/SEPT | 33 | 38 | 33 |
| OKT/NOV/DEZ | 24 | 9 | 24 |
| JAN/FEB/MÄR | 15 | 0 | 0 |
| APR/MAI/JUNI | 10 | 0 | 0 |

ZIELE UND TATSÄCHLICHE NEUE CLUBS KUMULATIV



-■- DIESJÄHRIGE ZIELE BEZÜGLICH NEUER CLUBS
 -●- TATSÄCHLICH NEUE CLUBS IN DIESEM JAHR
 -▲- TATSÄCHLICHE NEUE CLUBS IM VERGANGENEN JAHR

ZIELE UND TATSÄCHLICHE MITGLIEDER KUMULATIV



-■- ZIEL FÜR DAS NETTO-MITGLIEDERSCHAFTSWACHSTUM
 -●- TATSÄCHLICHES MITGLIEDERSCHAFTSWACHSTUM
 -▲- AKTUELLE MITGLIEDERZAHL DES LETZTEN JAHRES

| | | | |
|--------------------------------|---|--|----------------|
| ABGEMELDETE CLUBS: 0 | 21 VON 95 CLUBS HABEN 1 ODER MEHR NEUE MITGLIEDER AUFGENOMMEN | <u>GESCHLECHTERVERTEILUNG</u> | |
| <u>AUSGETRETENE MITGLIEDER</u> | | MANN | 2,912 (87.95%) |
| VERSTORBEN | 9 | FRAU | 399 (12.05%) |
| CLUB AUFGELOST | 0 | GESAMTANZAHL DER MITGLIEDER IN EINER FAMILIENEINHEIT | |
| SONSTIGES | 47 | FAMILIENMITGLIEDER, DIE NUR DIE HÄLFTE DER INTERNATIONALEN BEITRÄGE ZAHLEN | |
| GESAMT | 56 | | |

[KLICKEN SIE HIER FÜR KUMULATIVE MITGLIEDERSCHAFTSDATEN](#)